

TS-GD200S 管道声呐检测仪



主控



探头

■ 主要用途

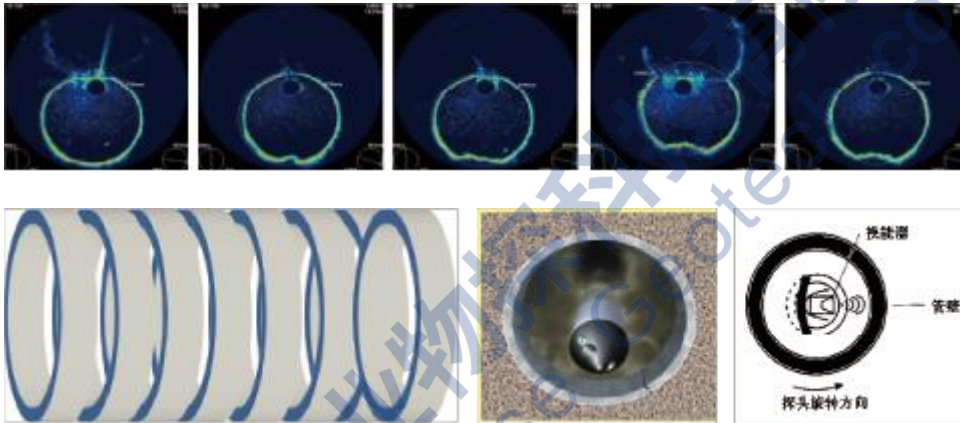
- 对管道内淤泥进行量化分析，指导管道清淤；
- 管道水深大于 300mm，且不具备抽排条件时，用于管网结构调查；
- 结合或替代 CCTV 检测、采集管网数据、输出成果报告。

■ 优势

- 管内精确探测；
- 自动生成管底三维图形；
- 结果直观易懂；
- 自动生成检测报告。

■ 产品简介

TS-GD200S 管道声呐检测系统主要用于带水管道（满水或 2/3 以上水位）、检查井或地下空洞检测，自动分析提取内壁轮廓，建立三维模型，并进行量化分析。应用于管道检测时，能够准确判定较多数结构性缺陷（破裂、变形、支管暗接、脱节等）和功能性缺陷（沉积、障碍物、残墙、坝根等），自动测算淤积量并生成管底沉积状态纵断面图，通过搭配扩展部件，可实现 CCTV 与声呐结合，实现（水上水下）综合检测。声呐探头具有一个可旋转的超声换能器，换能器投射声波到管道壁，并接收回波。换能器在 1 秒内完成 360°连续扫描，每一个 360°都会有 400 个发射/接收的周期，波束角为 0.9°，每一个发射/接收周期采样 250 点。

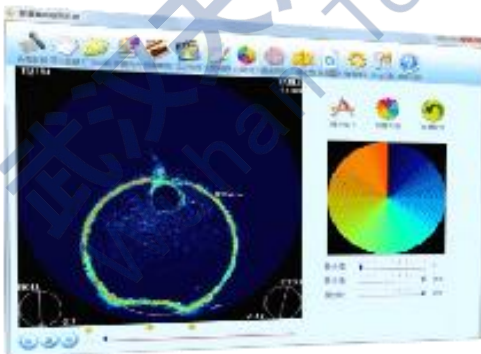


■ 技术特点

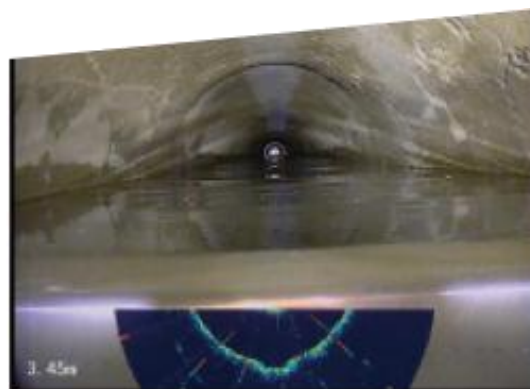
- 人性化设计，软件界面友好，操作简单；
- 远距离大范围检测：管径 125mm-6000mm，水下最大深度可达 1000m；
- 支持管道截面图动画播放，管道 360°全景展开，支持视频录制、截图和回放；
- 现场判读：检测工程中实时编辑，自动生成管道三维模型，沉积和缺陷一目了然，支持淤泥量化分析，自动生成判读报表，高效率制作报告；
- 通过相关功能扩展件，可实现 CCTV 视频检测与声呐检测合二为一，进行（水上水下）同时检测。

■ **配置清单**

序号	名称	数量
1	声呐主控	1
2	探头	1
3	漂浮筒	1
4	手动电缆盘	(标配 120 米, 可定制)
5	声呐三维软件 (选配)	1
6	声呐便携式电源	1
7	航空机箱	1
8	U 盘	1
9	合格证	1
10	说明书	1



检测结果



管道实测